

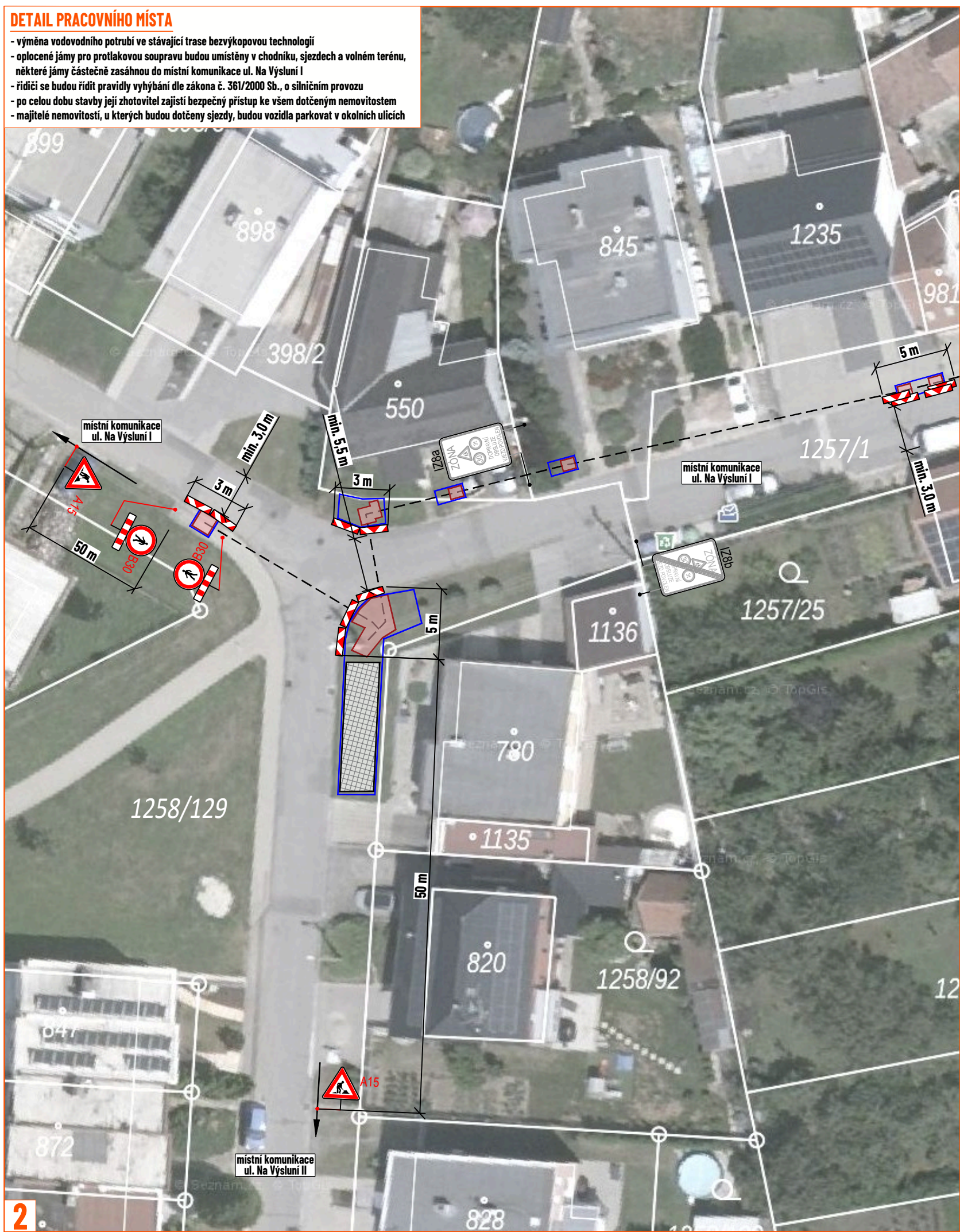
DETAIL PRACOVNÍHO MÍSTA

- výměna vodovodního potrubí ve stávající trase bezvýkopovou technologií
- oplocené jámy pro protlakovou soupravu budou umístěny v chodníku, sjezdech a volném terénu, jedna jáma částečně zasáhne do místní komunikace ul. Na Výsluní II
- v místě uzavřeného chodníku bude na komunikaci zřízen koridor pro chodce šířky 1 m a délky 10 m
- řidiči se budou řídit pravidly vyhybání dle zákona č. 361/2000 Sb., o silničním provozu
- po celou dobu stavby jeji zhotovitel zajistí bezpečný přístup ke všem dotčeným nemovitostem
- majitelé nemovitostí, u kterých budou dotčeny sjezdy, budou vozidla parkovat v okolních ulicích
- místní komunikace podél hřbitova bude uzavřena včetně chodníku, který na ni navazuje



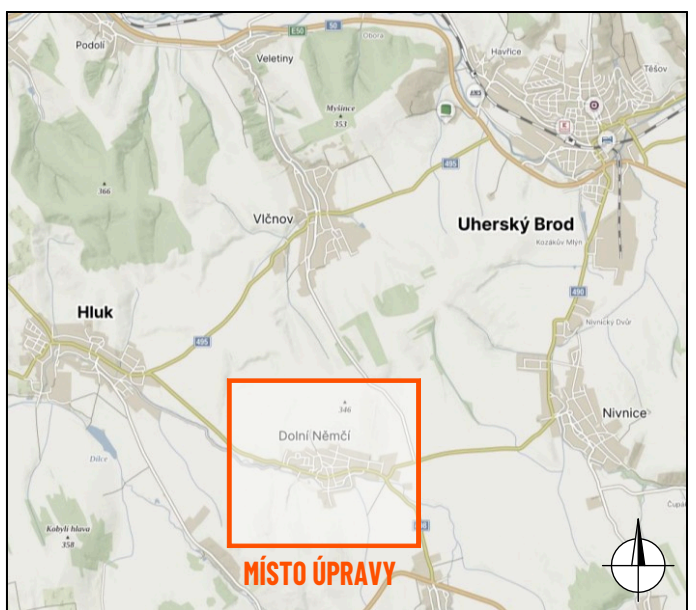
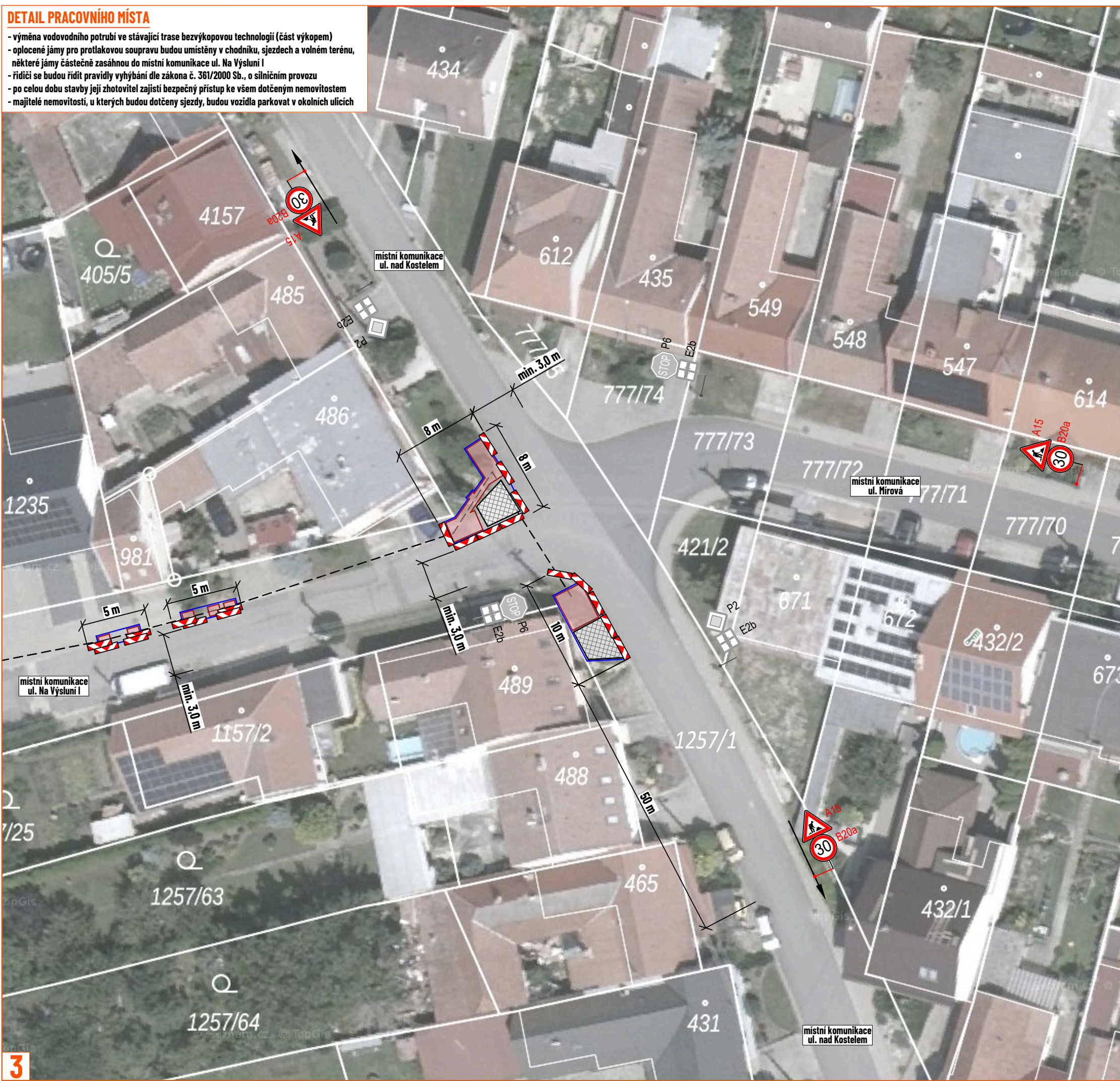
DETAIL PRACOVNÍHO MÍSTA

- výměna vodovodního potrubí ve stávající trase bezvýkopovou technologií
- oplocené jámy pro protlakovou soupravu budou umístěny v chodníku, sjezdech a volném terénu, některé jámy částečně zasáhne do místní komunikace ul. Na Výsluní I
- řidiči se budou řídit pravidly vyhybání dle zákona č. 361/2000 Sb., o silničním provozu
- po celou dobu stavby jeji zhotovitel zajistí bezpečný přístup ke všem dotčeným nemovitostem
- majitelé nemovitostí, u kterých budou dotčeny sjezdy, budou vozidla parkovat v okolních ulicích



DETAIL PRACOVNÍHO MÍSTA

- výměna vodovodního potrubí ve stávající trase bezvýkopovou technologií (část výkopem)
- oplocené jámy pro protlakovou soupravu budou umístěny v chodníku, sjezdech a volném terénu, některé jámy částečně zasáhne do místní komunikace ul. Na Výsluní I
- řidiči se budou řídit pravidly vyhybání dle zákona č. 361/2000 Sb., o silničním provozu
- po celou dobu stavby jeji zhotovitel zajistí bezpečný přístup ke všem dotčeným nemovitostem
- majitelé nemovitostí, u kterých budou dotčeny sjezdy, budou vozidla parkovat v okolních ulicích



| LEGENDA: | |
|----------|---|
| | - pracovní místo |
| | - mobilní oplocení |
| | - manipulační prostor / technika |
| | - trasa opravovaného vodovodu |
| | - navržené přechodné svíslé dopravní značení |
| | - stávající svíslé dopravní značení |
| | - zneplatněné stávající svíslé dopravní značení |

Souhlasíme s přechodnou úpravou provozu, uzavírkou a zvláštním užíváním pozemní komunikace, a navrženými objízdnými a obchodními trasami.
V souladu s ustanovením § 36 odst. 3 zák. č. 500/2004 Sb., správního řádu se vzdáváme práva vyjádřit se k podkladům rozhodnutí.

Dopravní značení, které bude v rozporu s přechodným dopravním značením, bude dočasně zneplatněno.

| | | | |
|---------------------------|---|----------------------------|--|
| ZDROJ MAPOVÝCH PODKLADŮ | | Mapy.cz; © Seznam.cz, a.s. | |
| VYPRACOVAL | SMÍDOVÁ | | |
| UPRAVIL | | | |
| KONTROLOVAL | JANATA | | |
| INVESTOR | SLOVÁCKÉ VODÁŘNY A KANALIZACE, a.s. | | |
| ZHOTOVITEL | | | |
| NÁZEV STAVBY | DOLNÍ NĚMČI, UL. NA VÝSLUNÍ I - OPRAVA VODOVODNÍHO ŘÁDU C-1 | | |
| DOPRAVNÍ INŽENÝRSKÁ PRÁCE | PRACOVNÍ MÍSTA - PROTLAKY | | |
| FORMÁT | 910 x 297 | | |
| DATA | 8. 1. 2025 | | |
| Č. ZAKÁZKY | ZK-26-0008 | | |